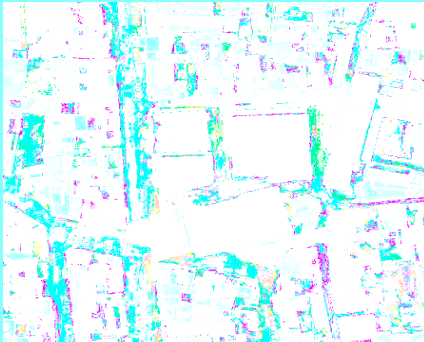


MERCADO FERIA DE SEVILLA

C/ FERIA 98, SEVILLA, TELF. 902 480 250

HISTORIAL



AUTOR DEL PROYECTO	Balbino Marrón
INICIO CONSTRUCCIÓN	1719
INAUGURACIÓN	1862
REHABILITACIÓN	1982 Parcial

PERFIL URBANÍSTICO

LOCALIZACIÓN	Casco antiguo		
TIPO DE EDIFICIO	Exento		
NÚMERO DE PLANTAS	Bajo rasante: 0	Sobre rasante: 1	
APARCAMIENTO	Propio/Ajeno: No	Subterráneo/Superficie:	Nº plazas :
PROTECCIÓN			
SUPERFICIES (m²)	Sup. Construida: 1.523		
	Sup. Comercial venta: 1.280		
	Sup. Carga/descarga: 120		
ACCESIBILIDAD	Nº de puertas a la calle: 9		Barreras arquitectónicas: No
	Transporte público: Sí		Bus: Sí
			Metro: No

PERFIL ARQUITECTÓNICO CONSTRUCTIVO



ESTRUCTURA	Muros de carga y vigas y cerchas metálicas	
CUBIERTAS	Inclinada de teja	
CERRAMIENTOS	Zócalos: No	Carpintería: Madera
	Paramentos: Enfoscado pintado	Cerrajería: Sí
ACABADOS INTERIORES	Techo: Placas yeso	Carpintería: Madera
	Paramentos: Enlucido	Pavimento: Continuo (Terrazo)
INSTALACIONES	BÁSICAS	ESPECIALES
	Agua: Sí	Gas: No
	Saneamiento: Sí	Protección incendios: Sí
	Electricidad: Sí	Seguridad: Sí
	Iluminación: Correcta	Aire acondicionado: No
	Calefacción: No	Energía alternativa: No
	Telefonía: Sí	Internet: No

PERFIL ARQUITECTÓNICO FUNCIONAL

USOS POR NIVELES	Planta baja: Mercado	
CIRCULACIONES	VERTICALES	HORIZONTALES
	Escalera: No	Pasillos > 1.5 m Sí
	Ascensor: No	Pasillos < 1.5 m No
	Montacargas: No	
SERVICIOS GENERALES	Escaleras mecánicas: No	
	Almacenes-cámaras generales: Sí	Atención al cliente: No
	Reciclaje de residuos: Contenedores, cuarto basuras	Teléfonos públicos: Sí
	Muelle carga y descarga: Sí	Cajeros automáticos: No
	Zona administrativa: No	Aseos públicos: Hombres, mujeres
	Aseos personal: No	Bar/cafetería: Sí
	Vestuario personal: No	Botiquín: No
Reparto a domicilio: No	Otros: No	

PERFIL COMERCIAL

OFERTA COMERCIAL	Nº de puestos: 43	Nº de operadores: 43
MIX COMERCIAL	Carne-charcutería: 11	Fruta-verdura: 10
	Pescado-marisco: 13	Otros: 9

SISTEMA DE GESTIÓN

TITULARIDAD	Municipal	GESTIÓN	Municipal
HORARIO COMERCIAL (h)	Lunes a Viernes : 08.00-14.00	Sábado: 08:00-14:00	
RÉGIMEN APARCAMIENTO	No		