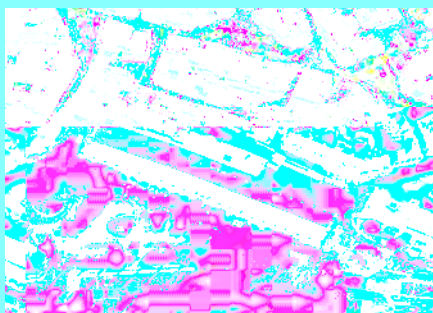


# MERCADO DE LAS VERÓNICAS

C/ PLANO DE SAN FRANCISCO S/N, MURCIA, TELF. 968 212 072

## HISTORIAL



<b>AUTOR DEL PROYECTO</b>	Pedro Cerdán
<b>INICIO CONSTRUCCIÓN</b>	1911
<b>INAUGURACIÓN</b>	1914
<b>REHABILITACIÓN</b>	1975. 1984 Parcial 1998 Parcial. 2001 y 2004

## PERFIL URBANÍSTICO

<b>LOCALIZACIÓN</b>	Casco Antiguo		
<b>TIPO DE EDIFICIO</b>	Exento		
<b>NÚMERO DE PLANTAS</b>	Bajo rasante: 0	Sobre rasante: 2	
<b>APARCAMIENTO</b>	Propio/Ajeno: No	Superficie/Subterráneo	Nº plazas:
<b>PROTECCIÓN</b>	Grado 2		
<b>SUPERFICIES (m²)</b>	Sup. Construida: 2.000		
	Sup. Comercial venta: 1.942, 97		
	Sup. Carga/descarga: -		
<b>ACCESIBILIDAD</b>	Nº de puertas a la calle: 4		Barreras arquitectónicas: Sí
	Transporte público: No		Bus:
	Metro:		

## PERFIL ARQUITECTÓNICO CONSTRUCTIVO



<b>ESTRUCTURA</b>	Pilares de metal /hormigón y vigas de metal		
<b>CUBIERTAS</b>	Inclinada metálica a 2 aguas		
<b>CERRAMIENTOS</b>	Zócalos: Piedra natural	Carpintería: Madera/ Metálica	
	Paramentos: Ladrillo cara-vista/Piedra	Cerrajería: Sí	
<b>ACABADOS INTERIORES</b>	Techo: Enlucido pintado /material desconocido	Carpintería: Metálica	
	Paramentos: Enlucido y pintado/alicatado	Pavimento: Continuo (Terrazo)	
<b>INSTALACIONES</b>	<b>BÁSICAS</b>		<b>ESPECIALES</b>
	Agua: Sí	Gas: No	
	Saneamiento: Sí	Protección incendios: Sí	
	Electricidad: Sí	Seguridad: Sí	
	Iluminación: No correcta	Aire acondicionado: Sí	
	Calefacción: No	Energía alternativa: No	
	Telefonía: Sí Internet: No		

## PERFIL ARQUITECTÓNICO FUNCIONAL

<b>USOS POR NIVELES</b>	Planta baja y Planta 1ª: Mercado	
<b>CIRCULACIONES</b>	<b>VERTICALES</b>	<b>HORIZONTALES</b>
	Escalera: Sí	Pasillos > 1.5 m Sí
	Ascensor: Sí	Pasillos < 1.5 m No
	Montacargas: Sí	
<b>SERVICIOS GENERALES</b>	Escaleras mecánicas: Sí	
	Almacenes-cámaras generales: No	Atención al cliente: No
	Reciclaje de residuos: -	Teléfonos públicos: No
	Muelle carga y descarga: Exterior	Cajeros automáticos: Sí
	Zona administrativa: Sí	Aseos públicos: Hombres, mujeres, minusválidos
	Aseos personal: No	Bar/cafetería: Sí
	Vestuario personal: No	Botiquín: Sí
Reparto a domicilio: No	Otros: -	

## PERFIL COMERCIAL

<b>OFERTA COMERCIAL</b>	Nº de puestos: 200	Nº de operadores: 200
<b>MIX COMERCIAL</b>	Carne-charcutería: 47	Fruta-verdura: 61
	Pescado-marisco: 38	Otros: - 54

## SISTEMA DE GESTIÓN

<b>TITULARIDAD</b>	Municipal	<b>GESTIÓN</b>	Municipal
<b>HORARIO COMERCIAL (h)</b>	Lunes a Viernes: 06.00- 15.30	Sábados: 06.00- 15.30	
<b>RÉGIMEN APARCAMIENTO</b>	No		