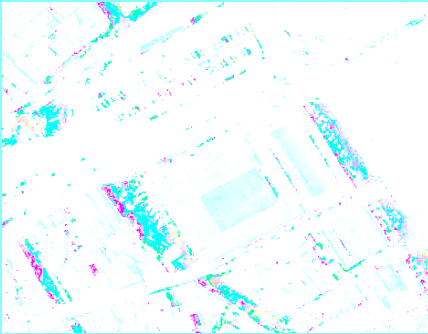


MERCADO DE VEGUETA

C/ MENDIZÁBAL S/N, LAS PALMAS DE GRAN CANARIA



HISTORIAL

AUTOR DEL PROYECTO	Manuel Ponce de León		
INICIO CONSTRUCCIÓN	1787		
INAUGURACIÓN	1850		
REHABILITACIÓN	1958 Parcial 1998 Integral (Carlos Ardanaz Miranda, Juan Carlos Cabrera Sainz de Medrano y Lisandro Hernández Montes)		

PERFIL URBANÍSTICO

LOCALIZACIÓN	Casco Antiguo		
TIPO DE EDIFICIO	Exento		
NÚMERO DE PLANTAS	Bajo rasante: 1	Sobre rasante: 2	
APARCAMIENTO	Ajeno	Superficie	Nº plazas: 250
PROTECCIÓN	Plan especial de protección e interés histórico 2001		
SUPERFICIES (m²)	Sup. Construida: 3.500		
	Sup. Comercial venta: 1.600		
	Sup. Carga/descarga: 100		
ACCESIBILIDAD	Nº de puertas a la calle: 9		Barreras arquitectónicas: No
	Transporte público: No		Bus:
			Metro:

PERFIL ARQUITECTÓNICO CONSTRUCTIVO



ESTRUCTURA	Pilares de piedra y cantería y vigas de madera y metal		
CUBIERTAS	Inclinada, plana y abovedada		
CERRAMIENTOS	Zócalos: Piedra, cantería	Carpintería: Aluminio	
	Paramentos: Enfoscado y pintado	Cerrajería: Sí	
ACABADOS INTERIORES	Techo: Enlucido y pintado	Carpintería: Aluminio	
	Paramentos: Enlucido y pintado	Pavimento: Continuo (Terrazo)	
INSTALACIONES	BÁSICAS		ESPECIALES
	Agua: Sí		Gas: Sí
	Saneamiento: Sí		Protección incendios: Sí
	Electricidad: Sí		Seguridad: Sí
	Iluminación: Correcta		Aire acondicionado: No
	Calefacción: No		Energía alternativa: No
	Telefonía: Sí Internet: Sí		

PERFIL ARQUITECTÓNICO FUNCIONAL

USOS POR NIVELES	Sótano: almacén, Planta baja: Mercado, Planta 1ª: Cámaras	
CIRCULACIONES	VERTICALES	HORIZONTALES
	Escalera: Sí	Pasillos > 1.5 m: Sí
	Ascensor: No	Pasillos < 1.5 m: No
	Montacargas: Sí	
SERVICIOS GENERALES	Escaleras mecánicas: No	
	Almacenes-cámaras generales: Sí	Atención al cliente: Sí
	Reciclaje de residuos: Compactador	Teléfonos públicos: No
	Muelle carga y descarga: Sí	Cajeros automáticos: Sí
	Zona administrativa: Sí	Aseos públicos: Hombres, mujeres, minusválidos
	Aseos personal: Sí	Bar/cafetería: Sí
	Vestuario personal: Sí	Botiquín: Sí
Reparto a domicilio: Sí	Otros: Zona Inf. Personal, Inf. Telefónica	

PERFIL COMERCIAL

OFERTA COMERCIAL	Nº de puestos: 70	Nº de operadores: 70
MIX COMERCIAL	Carne-charcutería: 10	Fruta-verdura: 23
	Pescado-marisco: 9	Otros: 28

SISTEMA DE GESTIÓN

TITULARIDAD	Municipal	GESTIÓN	Asociación de comerciantes
HORARIO COMERCIAL (h)	Lunes a Viernes: 06:30- 14:00	Sábados: 06:30- 15:00	
RÉGIMEN APARCAMIENTO	Gratuito		