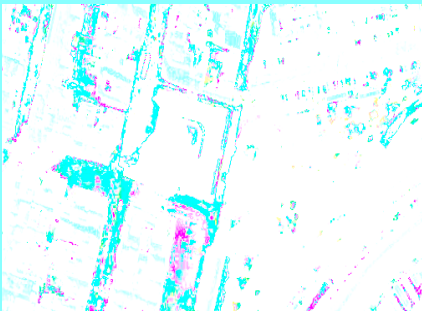


MERCADO DEL PUERTO

C/ ALBAREDA 76, LAS PALMAS DE GRAN CANARIA TELF. 928 470 208



HISTORIAL

AUTOR DEL PROYECTO	Laureano Arroyo
INICIO CONSTRUCCIÓN	1891
INAUGURACIÓN	1910
REHABILITACIÓN	1985 Integral (José Domingo Pérez Elizondo) 2004 Parcial

PERFIL URBANÍSTICO

LOCALIZACIÓN	Casco Antiguo		
TIPO DE EDIFICIO	Exento		
NÚMERO DE PLANTAS	Bajo rasante: 0	Sobre rasante: 1	
APARCAMIENTO	Ajeno	Superficie/Subterráneo:	Nº plazas: 450
PROTECCIÓN	Protección alta, Patrimonio histórico. Bien Interés Cultural		
SUPERFICIES (m²)	Sup. Construida: 1.670		
	Sup. Comercial venta: 627		
	Sup. Carga/descarga: 9		
ACCESIBILIDAD	Nº de puertas a la calle: 4		Barreras arquitectónicas: No
	Transporte público: No		Bus:
			Metro:



PERFIL ARQUITECTÓNICO CONSTRUCTIVO

ESTRUCTURA	Pilares y vigas de hierro forjado	
CUBIERTAS	Abovedado e inclinado de panel de sándwich metálico	
CERRAMIENTOS	Zócalos: No	Carpintería: Aluminio
	Paramentos: Aplacado de piedra artificial, enfoscado y pintado	Cerrajería: Sí
ACABADOS INTERIORES	Techo: Hierro forjado	Carpintería: Aluminio, madera
	Paramentos: Piedra artificial	Pavimento: Continuo (Terrazo)
INSTALACIONES	BÁSICAS	ESPECIALES
	Agua: Sí	Gas: No
	Saneamiento: Sí	Protección incendios: Sí
	Electricidad: Sí	Seguridad: Sí
	Iluminación: No correcta	Aire acondicionado: No
	Calefacción: No	Energía alternativa: No
	Telefonía: Sí Internet: Sí	

PERFIL ARQUITECTÓNICO FUNCIONAL

USOS POR NIVELES	Planta baja: Mercado	
CIRCULACIONES	VERTICALES	HORIZONTALES
	Escalera: No	Pasillos > 1.5 m Sí
	Ascensor: No	Pasillos < 1.5 m No
	Montacargas: No	
SERVICIOS GENERALES	Almacenes-cámaras generales: Sí	Atención al cliente: Sí
	Reciclaje de residuos: Contenedores	Teléfonos públicos: Sí
	Muelle carga y descarga: Sí	Cajeros automáticos: No
	Zona administrativa: Sí	Aseos públicos: Hombres, mujeres, minusválidos
	Aseos personal: Sí	Bar/cafetería: Sí
	Vestuario personal: Sí	Botiquín: Sí
	Reparto a domicilio: Sí	Otros: Inf. Telefónica

PERFIL COMERCIAL

OFERTA COMERCIAL	Nº de puestos: 42	Nº de operadores: 38
MIX COMERCIAL	Carne-charcutería: 12	Fruta-verdura: 5
	Pescado-marisco: 4	Otros: 21

SISTEMA DE GESTIÓN

TITULARIDAD	Municipal	GESTIÓN	Municipal
HORARIO COMERCIAL (h)	Lunes a Viernes: 08.00- 14.00	Sábados: 08.00- 14.00	
RÉGIMEN APARCAMIENTO	No		