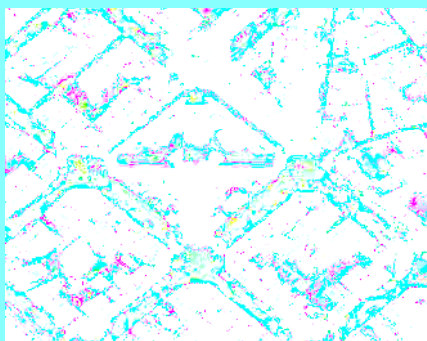


MERCADO DE SAN ANTONIO

C/ COMTE URGELL 1, BARCELONA, TELF. 934 234 287



HISTORIAL

| | |
|----------------------------|---------------------------------|
| AUTOR DEL PROYECTO | Puig Icadafalch, Rovira i Trias |
| INICIO CONSTRUCCIÓN | 1879 |
| INAUGURACIÓN | 1882 |
| REHABILITACIÓN | 1987 Parcial 1990 Parcial |

PERFIL URBANÍSTICO

| | | | |
|--------------------------|------------------------------------|-------------------------|-------------------------------------|
| LOCALIZACIÓN | Ensanche | | |
| TIPO DE EDIFICIO | Exento | | |
| NÚMERO DE PLANTAS | Bajo rasante: 1 | Sobre rasante: 1 | |
| APARCAMIENTO | Ajeno | Subterráneo | Nº plazas : 250 |
| PROTECCIÓN | Tipo B | | |
| SUPERFICIES (m²) | Sup. Construida: 10.427 | | |
| | Sup. Comercial venta: 6.321 | | |
| | Sup. Carga/descarga: 600 | | |
| ACCESIBILIDAD | Nº de puertas a la calle: 8 | | Barreras arquitectónicas: No |
| | Transporte público: Sí | | Bus: Sí |
| | | | Metro: Sí |

PERFIL ARQUITECTÓNICO CONSTRUCTIVO



| | | |
|----------------------------|--|--|
| ESTRUCTURA | Pilares y vigas metálicos | |
| CUBIERTAS | Inclinado de fibrocemento | |
| CERRAMIENTOS | Zócalos: Piedra | Carpintería: Madera |
| | Paramentos: Cerámica vidriada | Cerrajería: No |
| ACABADOS INTERIORES | Techo: Fibrocemento | Carpintería: Madera |
| | Paramentos: Cemento pintado | Pavimento: No continuo (Baldosa hidráulica) |
| INSTALACIONES | BÁSICAS | ESPECIALES |
| | Agua: Sí | Gas: No |
| | Saneamiento: Sí | Protección incendios: No |
| | Electricidad: Sí | Seguridad: Sí |
| | Iluminación: No correcta | Aire acondicionado: No |
| | Calefacción: No | Energía alternativa: No |
| | Telefonía: No Internet: No | |

PERFIL ARQUITECTÓNICO FUNCIONAL

| | | |
|--------------------------------|---|---|
| USOS POR NIVELES | Sótano 1: Almacén, Cámaras, Planta baja: Mercado | |
| CIRCULACIONES | VERTICALES | HORIZONTALES |
| | Escalera: Sí | Pasillos > 1.5 m: Sí |
| | Ascensor: No | Pasillos < 1.5 m: No |
| | Montacargas: Sí | |
| SERVICIOS GENERALES | Escaleras mecánicas: No | |
| | Almacenes-cámaras generales: Sí | Atención al cliente: Sí |
| | Reciclaje de residuos: Contenedores, cuarto basuras, compactador, separación de residuos | Teléfonos públicos: Sí |
| | Muelle carga y descarga: Sí | Cajeros automáticos: No |
| | Zona administrativa: Sí | Aseos públicos: Hombres, mujeres, minusválidos |
| | Aseos personal: Sí | Bar/cafetería: Sí |
| | Vestuario personal: No | Botiquín: Sí |
| Reparto a domicilio: No | Otros: Salas Manipulación, Almacén envases vacíos, Sala lavado envases vacíos | |

PERFIL COMERCIAL

| | | |
|-------------------------|------------------------------|------------------------------|
| OFERTA COMERCIAL | Nº de puestos: 106 | Nº de operadores: 106 |
| MIX COMERCIAL | Carne-charcutería: 41 | Fruta-verdura: 26 |
| | Pescado-marisco: 22 | Otros: 17 |

SISTEMA DE GESTIÓN

| | | | |
|------------------------------|---|------------------------------|-----------|
| TITULARIDAD | Municipal | GESTIÓN | Municipal |
| HORARIO COMERCIAL (h) | Lunes a Jueves : 07.00-14.30, 17.00-20.30, Viernes: 07.00-20.30 | Sábados: 07.00- 20.30 | |
| RÉGIMEN APARCAMIENTO | Pago | | |