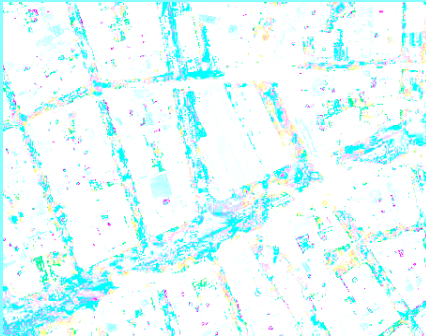


MERCADO CENTRAL DE ALICANTE

C/ CAPITÁN SEGARRA S/N, ALICANTE, TELF: 96 514 07 63



HISTORIAL

AUTOR DEL PROYECTO	Proyecto de Lafarga y Fajardo, construido bajo la dirección de J. Vidal Ramos entre 1911 y 1912
INICIO CONSTRUCCIÓN	1911
INAUGURACIÓN	1921
REHABILITACIÓN	1986 Integral (Alfonso Navarro Guzmán) 1994 Parcial

PERFIL URBANÍSTICO

LOCALIZACIÓN	Casco Antiguo		
TIPO DE EDIFICIO	Exento		
NÚMERO DE PLANTAS	Bajo rasante: 1	Sobre rasante: 1	
APARCAMIENTO	Ajeno	Subterráneo	Nº plazas: 650
PROTECCIÓN	Conservación estricta en el vigente Plan de Especial de Edificios Protegibles		
SUPERFICIES (m²)	Sup. Construida: 9.019		
	Sup. Comercial venta: 3.249		
	Sup. Carga/descarga: 30		
ACCESIBILIDAD	Nº de puertas a la calle: 15		Barreras arquitectónicas: No
	Transporte público: Sí		Bus: Sí
			Metro: Sí

PERFIL ARQUITECTÓNICO CONSTRUCTIVO



ESTRUCTURA	Pilares de ladrillo, y mampostería y vigas de metal		
CUBIERTAS	Inclinado: A dos aguas de entramado de madera como asiento de teja de fibrocemento		
CERRAMIENTOS	Zócalos: Sillería de piedra	Carpintería: Aluminio	
	Paramentos: Ladrillo cara-vista	Cerrajería: Sí	
ACABADOS INTERIORES	Techo: Fibrocemento, escayola y hormigón	Carpintería: Metálica	
	Paramentos: Ladrillo y alicatado	Pavimento: Continuo (Gres)	
INSTALACIONES	BÁSICAS	ESPECIALES	
	Agua: Sí	Gas: No	
	Saneamiento: Sí	Protección incendios: Sí	
	Electricidad: Sí	Seguridad: Sí	
	Iluminación: No correcta	Aire acondicionado: Sí	
	Calefacción: No	Energía alternativa: No	
	Telefonía: Sí	Internet: Sí	

PERFIL ARQUITECTÓNICO FUNCIONAL

USOS POR NIVELES	Sótano 1 y Planta Baja : Mercado	
CIRCULACIONES	VERTICALES	HORIZONTALES
	Escalera: Sí	Pasillos > 1.5 m: Sí
	Ascensor: Sí	Pasillos < 1.5 m: No
	Montacargas: Sí	
SERVICIOS GENERALES	Escaleras mecánicas: Sí	
	Almacenes-cámaras generales: Sí	Atención al cliente: Sí
	Reciclaje de residuos: Contenedores, cuarto basuras, separación de residuos, compactador	Teléfonos públicos: Sí
	Muelle carga y descarga: Sí	Cajeros automáticos: Sí
	Zona administrativa: Sí	Aseos públicos: Hombres, mujeres, minusválidos
	Aseos personal: Sí	Bar/cafetería: Sí
	Vestuario personal: Sí	Botiquín: Sí
	Reparto a domicilio: Sí	Otros: Zona inf. Personal, Inf. Telefónica

PERFIL COMERCIAL

OFERTA COMERCIAL	Nº de puestos: 361	Nº de operadores: 361
MIX COMERCIAL	Carne-charcutería: 124	Fruta-verdura: 100
	Pescado-marisco: 110	Otros: 27

SISTEMA DE GESTIÓN

TITULARIDAD	Municipal	GESTIÓN	Municipal
HORARIO COMERCIAL (h)	Lunes a Viernes: 07.30-14.30	Sábados: 07.30-15.00	
RÉGIMEN APARCAMIENTO	Pago		